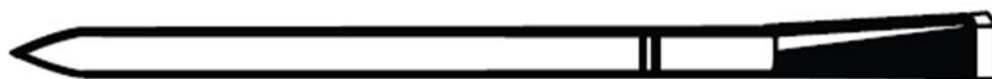




# MEATER® 2 +



**Děkujeme, že jste zvolili MEATER:**

**První chytrý bezdrátový teploměr na maso na světě**

Pro nejlepší využití teploměru MEATER prosím dodržujte důležité bezpečnostní pokyny (najdete je v této příručce a v aplikaci MEATER)

Další informace naleznete na adrese [www.meater.com](http://www.meater.com)

Pokud potřebujete pomoc, kontaktujte:

[support@apptionlabs.com](mailto:support@apptionlabs.com)

# BEZPEČNOSTNÍ INFORMACE



---

Alkalická baterie nabíječky	AAA
Napětí baterie nabíječky	1,5V
Velikost baterie nabíječky	10,5 mm široká a 44.5 mm vysoká
Množství baterií v nabíječce	1
Model nabíječky	MT-CP20
Model sondy	MT-PR20
Napětí baterie sondy	2,4V
Kapacita sondy	3mAh
Provozní frekvence	2402-2480 MHz
Název a adresa dodavatele	<b>Apption Labs Ltd,</b> 66 Commercial Square Leicester, LE2 7SR, UK  <b>MEATER,</b> 3779 Cahuenga Blvd Studio City, CA 91604 United States  <b>Apption Labs GmbH,</b> Frei-Otto-Strabe 4, 80797 München Deutschland

# Před použitím si přečtěte veškeré pokyny

Před použitím vašeho přístroje MEATER si prosím přečtěte celý tento návod k obsluze. Nedodržení těchto pokynů může mít za následek poškození majetku, zranění osob nebo dokonce smrt. Pokud tento výrobek sestavujete pro někoho jiného, poskytněte mu tento návod, aby si jej majitel přečetl a uložil pro budoucí použití.



## POZOR

### Nebezpečí popálení

Nedodržení níže uvedených bezpečnostních pokynů může způsobit oddělení sondy MEATER a vést k vážnému zranění nebo popálení.

Sondu MEATER vždy zavádějte až za bezpečnostní drážku (minimální bod zavedení), vyhněte se tak poškození výrobku a zranění osob.

**NEPOUŽÍVEJTE** sondu při vaření při teplotách vyšších než 932 °F / 500 °C.

**NEUMISŤUJTE** nabíječku MEATER přímo na gril ani příliš blízko horkých povrchů.

**NEVYJÍMEJTE** sondu, pokud je vystavena žáru. Sonda musí být zavedena a vyjmuta mimo dosah všech zdrojů tepla.

Při vyjímání sondy, která překročila maximální teplotu nebo byla v přímém kontaktu s uhlíky a ohněm vždy používejte ochranu očí.

Pokud sonda spadne do ohně nebo přímého zdroje tepla, vypněte varný přístroj a okamžitě zavřete víko. Před vytažením nechte sondu zcela vychladnout.

**NEDOVOLTE**, aby se sonda dostala do kontaktu s žhavým uhlím nebo uhlíky.

Sonda bude při a po použití horká. Při manipulaci se sondou používejte žáruvzdorné rukavice.

## Nebezpečí otravy z jídla

Konzumace syrového nebo nedostatečně tepelně upraveného masa, může zvýšit riziko otravy nebo nákazy jídlem. Potraviny vždy připravujte při bezpečných teplotách.



**POZOR**

## Nebezpečí poškození produktu

Sondu MEATER vždy zavádějte až za bezpečnostní drážku, předejdete tak jejímu poškození.

**NEPOUŽÍVEJTE** sondu v mikrovlnné troubě nebo tlakovém hrnci.

**NEODKLÁDEJTE** nabíječku MEATER na jakýkoli horký povrch.

**NEPUSŤTE** sondu na tvrdý povrch.

**NEPOUŽÍVEJTE** čisticí prostředky obsahující alkohol, čpavek, benzen nebo abraziva, které by mohly zařízení poškodit.

**NEDÁVEJTE** sondu pod studenou vodu bezprostředně po vaření. Nechte sondu nejdříve vychladnout.

**NEVYSTAVUJTE** nabíječku MEATER vlhkosti. Za nepříznivého počasí ji zakryjte.

Pokud sondu nepoužíváte, skladujte ji na suchém a chladném místě. Tento výrobek je určen pouze pro použití v potravinách. Používejte ji pouze k určenému účelu.

## Nebezpečí ostrého hrotu

Hrot sondy MEATER vždy směřujte směrem od prstů a těla. Při kontaktu může dojít ke zranění. Udržujte mimo dosah dětí.

# Začínáme

Před použitím zařízení MEATER 2 Plus se ujistěte, že je výrobek nabitý a že jste si přečetli důležité bezpečnostní pokyny.



Pokud potřebujete s používáním zařízení MEATER pomoci nebo máte jakékoli dotazy, podívejte se na našeho Průvodce podporou a často kladené dotazy. Pokud potřebujete mluvit s naším specializovaným pracovníkem podpory, můžete použít Průvodce podporou, který vás pomůže navigovat ke správnému oddělení.



Podpora

Řešení problémů krok za krokem a zákaznická podpora



FAQ

Odpovědi na často kladené otázky



Kontaktujte nás

Obchodní dotazy, tisk a influenceři

## Při jaké maximální teplotě lze MEATER používat?

Maximální okolní teplota, které může sonda MEATER odolat, je 500 °C (932 °F).

Maximální vnitřní teplota, kterou teplotní čidlo vydrží, je 221 °F (105 °C).

Aby byla zajištěna ochrana sondy, aplikace MEATER vás upozorní na to, že jste dostali příliš blízko k těmto limitům.

Dbejte na to, abyste sondu MEATER vždy zavedli do masa až za bezpečnostní drážku, předejete tak poškození vnitřního senzoru.

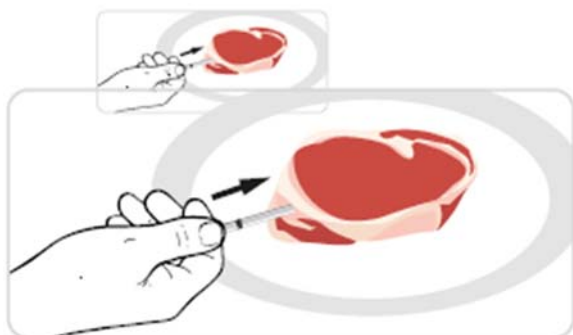
Senzory vnitřní teploty

Senzor okolní teploty



# Důležité bezpečnostní pokyny

## Grilování na dřevěném uhlí



Vždy zavádějte sondu MEATER až za bezpečnostní drážku.

Před vařením se ujistěte, že je sonda pevně zavedena a není uvolněná.

**NEPOUŽÍVEJTE MEATER**, pokud sondu nelze zavést až za bezpečnostní drážku.

Po manipulaci se syrovým masem si vždy umyjte ruce.



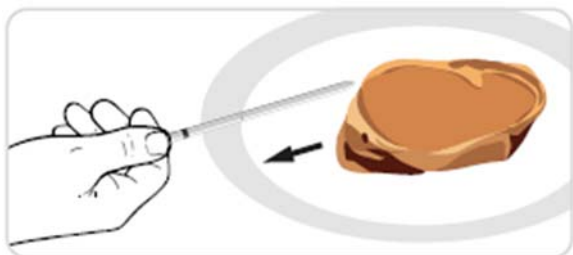
Maso položte na gril na nepřímý žár.

**NEVYJÍMEJTE** sondu, dokud je vystavena žáru. Sonda musí být zavedena a vyjmuta z masa mimo dosah zdrojů tepla.

Při vyjímání sondy, která překročila maximální teplotu nebo byla v přímém kontaktu s uhlíky a ohněm vždy používejte ochranu očí.

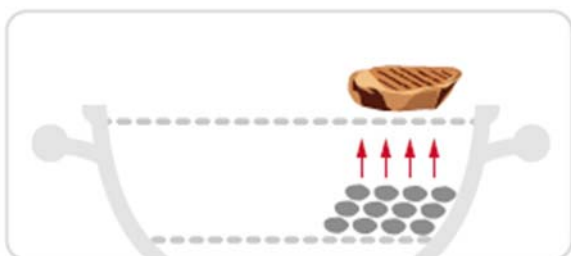


Po upozornění aplikace MEATER opatrně odeberte maso z grilu.



Předtím než vyjmete sondu se ujistěte, že okolní teplota se snížila na bezpečnou úroveň.

Pokud je obtížné sondu vytáhnout, zatáhněte a otočte jejím koncem. **NEOHÝBEJTE** sondu proti masu.



Po vyjmutí sondy můžete opékat steak na přímém ohni (nad uhlím) na grilu.



Jakmile je maso opečené, můžete ho podávat!

# Obecné údaje

## Informace pro uživatele

Varování! Změny nebo úpravy tohoto přístroje, které nejsou výslovně schváleny stranou odpovědnou za shodu, mohou vést ke ztrátě oprávnění uživatele k provozu přístroje.

MEATER 2 Plus nabíječka Model: MT-CP20

MEATER 2 Sonda Model: MT-PR2W

MT-PR20 FCC ID: 2AI5IMTPy

MT-CP20 FCC ID: 2AI5IMTCy

Patent: [meater.com/patents](http://meater.com/patents)

MEATER 2 Probe

IC: 24713-MTPy

CAN ICES-3 (B) / NMB-3 (B.

MEATER 2 Plus

IC: 24713-MTC2

CAN ICES-3 (B) / NMB-3 (B.

Společnost Apption Labs Ltd tímto prohlašuje, že rádiové zařízení typu MEATER 2 Plus (MT-CP01) MEATER 2 Probe (MT-PR00, MT-PR10) je ve shodě s požadavky směrnice 2014/53/EU.

Výrobek je v souladu se směrnicí o rádiových zařízeních a platnými normami, jakož i s požadavky na kontakt s potravinami LFGB.

### Prohlášení FCC

Toto zařízení splňuje požadavky oddílu 15 pravidel FCC. Provoz je podmíněn splněním následujících dvou podmínek: (1) toto zařízení nesmí způsobovat škodlivé rušení a (2) toto zařízení musí přijímat jakékoli rušení, včetně rušení, které může způsobit nežádoucí provoz.

### Prohlášení Federální komunikační komise o shodě

Toto zařízení bylo testováno a shledáno vyhovujícím limitům pro digitální zařízení třídy B podle části 15 pravidel FCC. Tyto limity jsou navrženy tak, aby poskytovaly přiměřenou ochranu proti škodlivému rušení v obytné instalaci. Toto zařízení generuje, využívá a může vyzařovat vysokofrekvenční energii, a pokud není instalováno a používáno v souladu s pokyny, může způsobit škodlivé rušení rádiových komunikací. Neexistuje však žádná záruka, že v konkrétní instalaci k rušení nedojde. Pokud toto zařízení způsobuje škodlivé rušení rozhlasového nebo televizního příjmu, což lze zjistit vypnutím a zapnutím zařízení, doporučujeme uživateli, aby se pokusil rušení odstranit některým z následujících opatření:

- Přesměrování nebo přemístění přijímací antény
- Zvětšete vzdálenost mezi zařízením a přijímačem.
- Připojte zařízení do zásuvky v jiném obvodu, než ke kterému je připojen přijímač.
- Poradte se s prodejcem nebo zkušeným rádiovým/televizním technikem.



## **Prohlášení FCC o vystavení záření**

Toto zařízení splňuje limity FCC pro vystavení záření stanovené pro nekontrolované prostředí. Toto zařízení by mělo být instalováno a provozováno s minimální vzdáleností 20 cm mezi zářičem a vaším tělem.

Slovní značka a logo Bluetooth® jsou registrované ochranné známky vlastněné společností Bluetooth SIG, Inc. a jakékoli použití těchto značek společností Apption Labs podléhá licenci. Ostatní ochranné známky a obchodní názvy patří příslušným vlastníkům.

Upozornění FCC: Jakékoli změny nebo úpravy, které nejsou výslovně schváleny stranou odpovědnou za shodu, mohou vést ke ztrátě oprávnění uživatele k provozu tohoto zařízení.

## **Omezená záruka a pravidla pro vrácení zboží**

Společnost Apption Labs tímto zaručuje, že zařízení MEATER Plus je bez závad na dílech, materiálech a zpracování při běžném používání a údržbě po dobu dvou (2) let, pokud bylo zakoupeno v EU, Velké Británii, Kanadě, Austrálii a na Novém Zélandu; a jednoho (1) roku v USA a všech ostatních zemích od data původního zakoupení. Tato záruka nezahrnuje přepravní náklady spojené s jakýmkoliv záručními díly nebo výrobky.

Společnost Apption Labs nenesse podle této ani žádné jiné předpokládané záruky odpovědnost za náhodné nebo následné škody. Tato záruka poskytuje maloobchodnímu zákazníkovi specifická zákonná práva a koncový zákazník může mít další práva, která se liší podle státu a země.

Tato záruka zaniká, pokud výrobek MEATER není sestaven nebo provozován v souladu s dodaným návodem k použití; výrobek je dále přeprodáván jinému vlastníkovi; byly použity součásti nebo příslušenství, které nejsou s výrobkem kompatibilní; výrobek byl použit v komerčním nebo potravinářském provozu; nebo uživatel výrobek zneužil nebo jinak zanedbal jeho údržbu.

Společnost Apption Labs může pro vyřízení záruční reklamace vyžadovat doklad o nákupu. Měli byste si uschovat prodejní doklad nebo fakturu.

Úplné podmínky záruky a vrácení naleznete na našich online stránkách [meater.com/warranty-returns](http://meater.com/warranty-returns).

Úplné zásady společnosti najdete na našich webových stránkách [meater.com/support](http://meater.com/support) a nahrazují veškeré informace uvedené v této uživatelské příručce.

V případě, že budete v průběhu platnosti omezené záruky potřebovat opravu nebo servis v rámci této záruky, obraťte se na tým zákaznické podpory na adrese [meater.com/support](http://meater.com/support).



### Prohlášení o shodě

Společnost Apption Labs GmbH, prohlašujeme na svou výhradní odpovědnost, že výše uvedený výrobek splňuje základní požadavky uvedených norem.

Směrnice EU. EU prohlášení o shodě naleznete zde - <https://meater.com/ce-declaration/>.



### Likvidace obalů

Obaly likvidujte odděleně podle jednotlivých typů materiálů. Karton a lepenku likvidujte jako odpadní papír a fólii prostřednictvím recyklovatelného materiálu sběrné služby.



### Likvidace výrobku

(Platí v Evropské unii a dalších evropských zemích se systémy odděleného sběru opakovaně použitelných materiálů)

Stará zařízení se nesmí likvidovat společně s domovním odpadem! pokud výrobek již nelze používat, jsou všichni uživatelé ze zákona povinni likvidovat stará zařízení odděleně od domovního odpadu, např. na sběrném místě ve své obci/městské části. Tím je zajištěna odborná recyklace starých zařízení a také vyloučeny negativní důsledky pro životní prostředí. Z tohoto důvodu jsou elektrozařízení označena zde uvedeným symbolem.



Baterie a dobíjecí baterie se nesmí vyhazovat do smíšeného komunálního odpadu! Jako koncový uživatel jste ze zákona povinni odevzdat všechny baterie bez ohledu na to, zda obsahují nebo neobsahují škodlivé látky, do sběrného místa provozovaného obecním úřadem nebo městskou částí do sběrného dvora nebo k prodejci, abyste je mohli zlikvidovat způsobem šetrným k životnímu prostředí. Přineste výrobek (včetně baterie nebo dobíjecí baterie) na sběrné místo a ujistěte se, že je v nenabitém stavu.

"označené štítkem: Cd - kadmium, Hg - rtuť, Pb = olovo.

Více informací na:

<https://support.meater.com/contact-us>